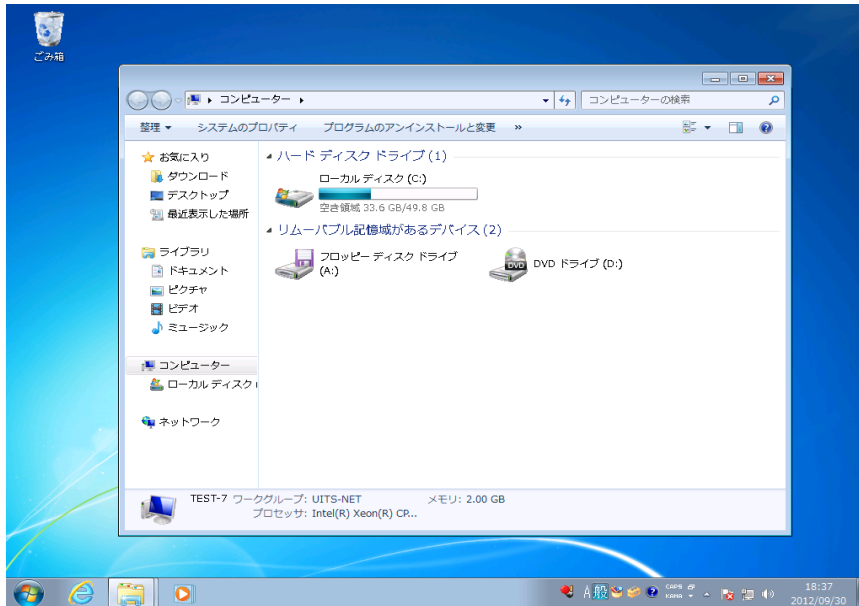


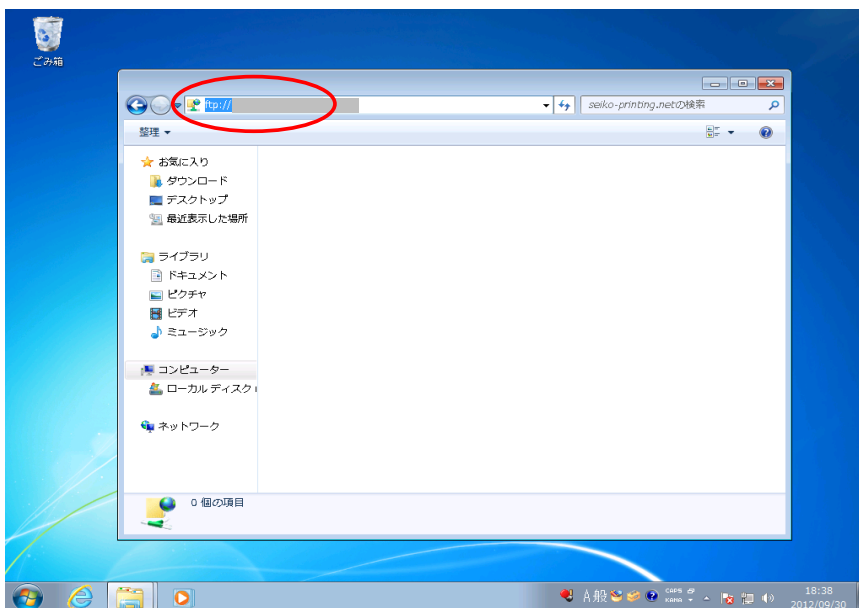
# FTPサーバーご利用方法

大容量データの送受信をするために弊社ではFTPサーバーを設置いたしました。  
ご利用には、接続ID・PASSWORDの発行が必要となるため、営業担当者にご連絡ください。  
発行がお済の方は、お手元にID・PASSWORDをご用意の上、以下手順に従ってご利用をお願いいたします。

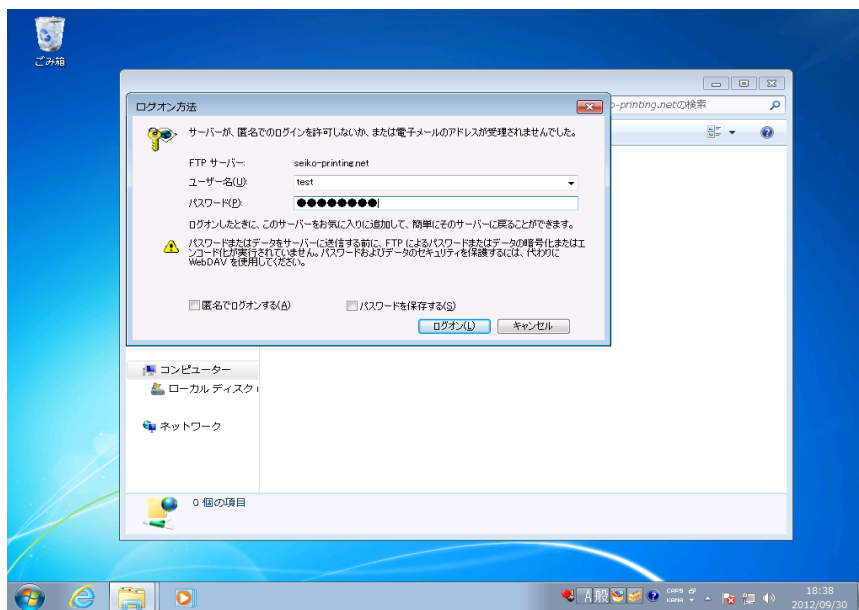
## 1. FTPサーバーに接続するために、エクスプローラーを起動します。



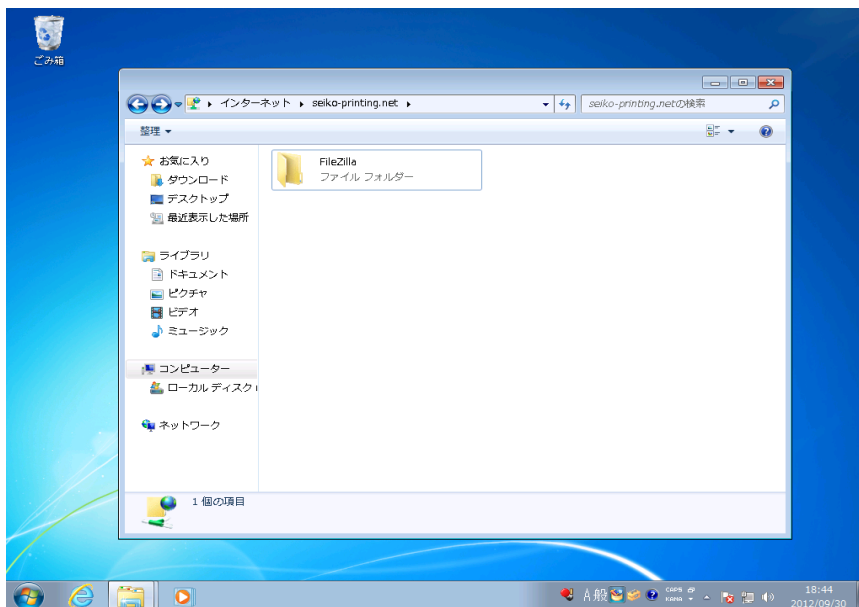
## 2. 次にエクスプローラーのアドレスバーに、FTPサーバーのアドレスを入力しEnterキーを押します。



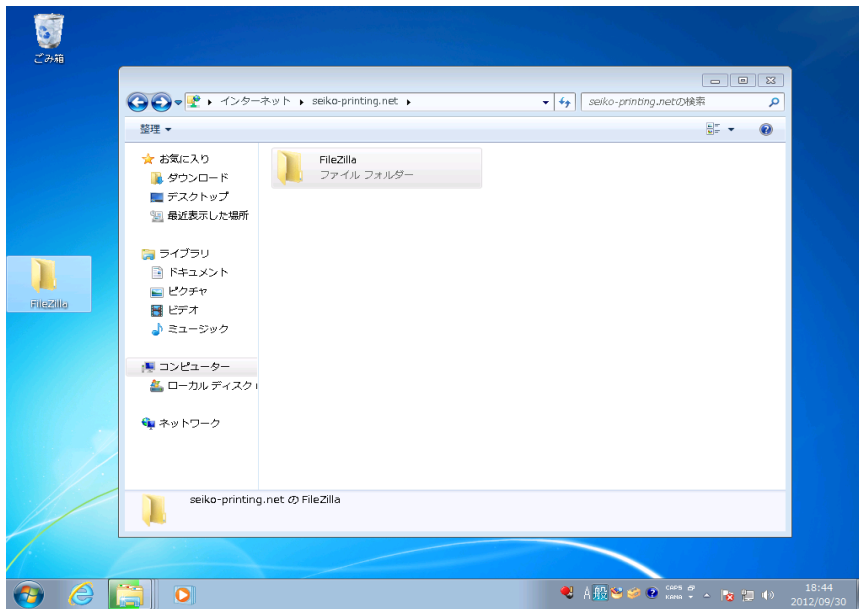
3. ID・PASSWORD入力画面が表示されましたら、お手元の情報を入力してください。  
入力が終わりましたら、ログオンを押してください。  
(チェックボックスにはチェックを入れないでください)



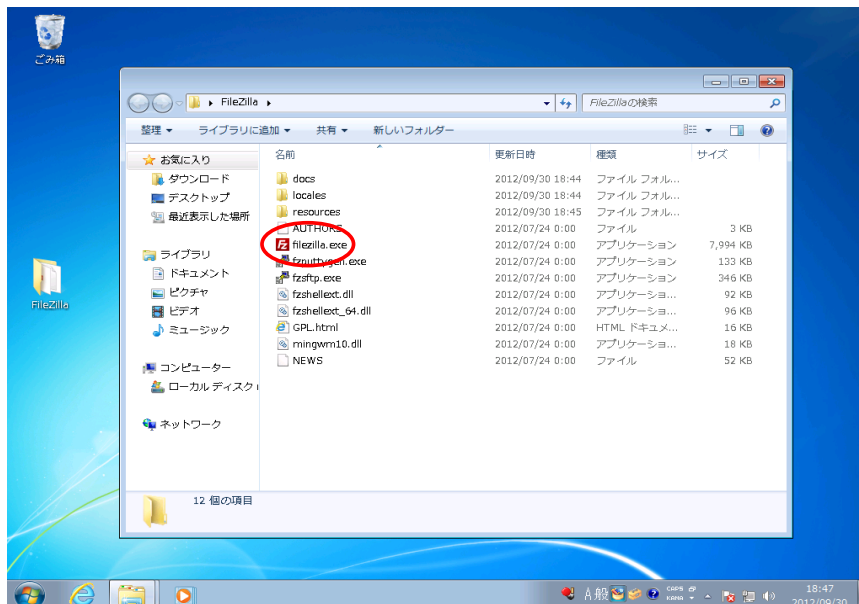
4. 入力された情報が正しい場合には、下の図のようにフォルダが一つ表示されます。



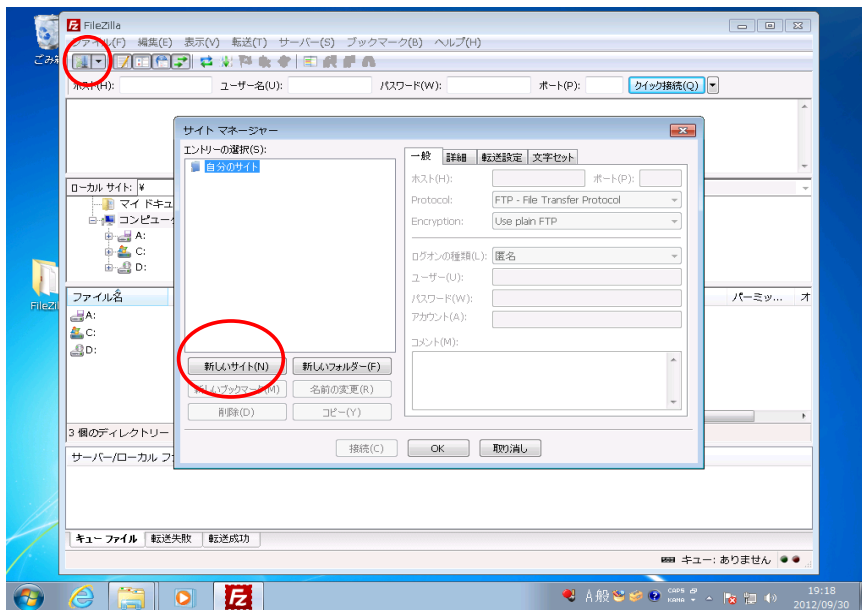
5. 表示されたフォルダごとデスクトップのようなわかりやすい場所にコピーしてください。



6. コピーされたフォルダを開き、赤いアイコンの Filezilla.exe をダブルクリックしてください。

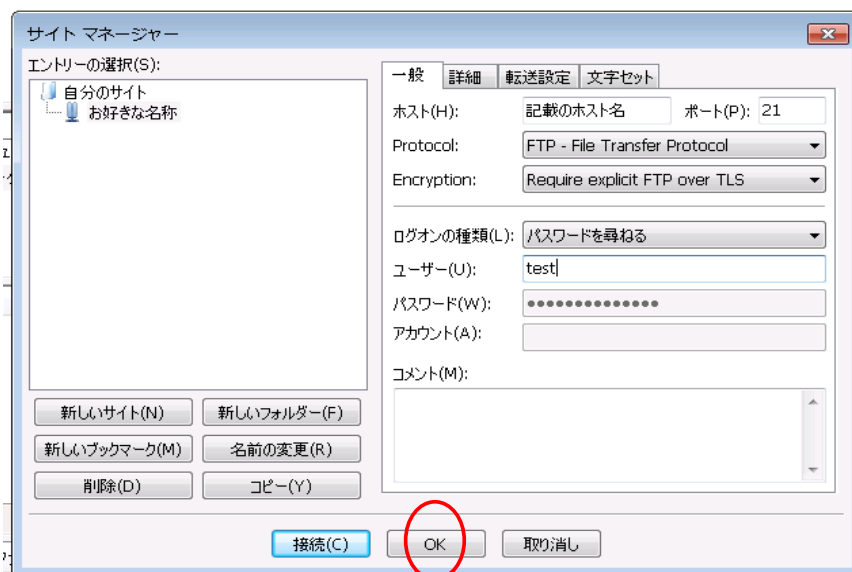


7. Filezilla.exeをクリックすると下図のインターフェースが起動します。  
赤丸の中のアイコンをクリックして下さい。  
サイトマネージャーの画面左下にある新しいサイトを押し、好きな名称を入力してください。

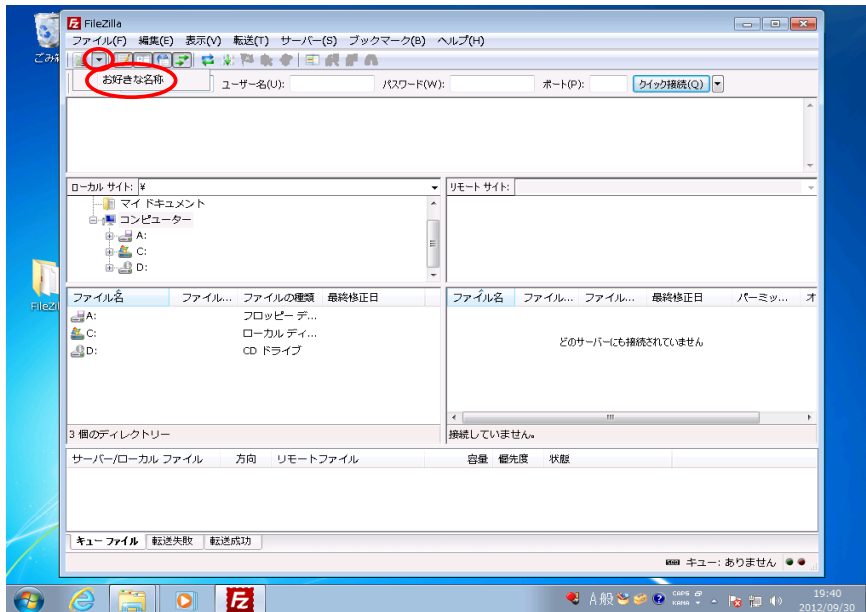


8. 設定の詳細は下記のように入力・選択してください。終わりましたら OKを押してください。  
ホスト名： **ご連絡のホスト名**  
ポート： 21  
Protocol： 変更なし  
Encryption： **Require explicit FTP over TLS**  
ログインの種類： **パスワードを尋ねる**

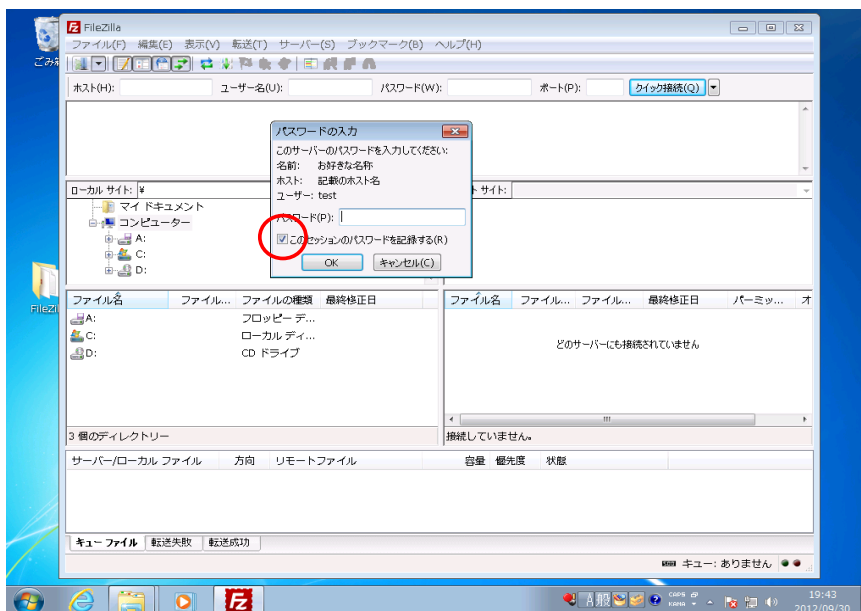
(一般以外のタブは使用しません)



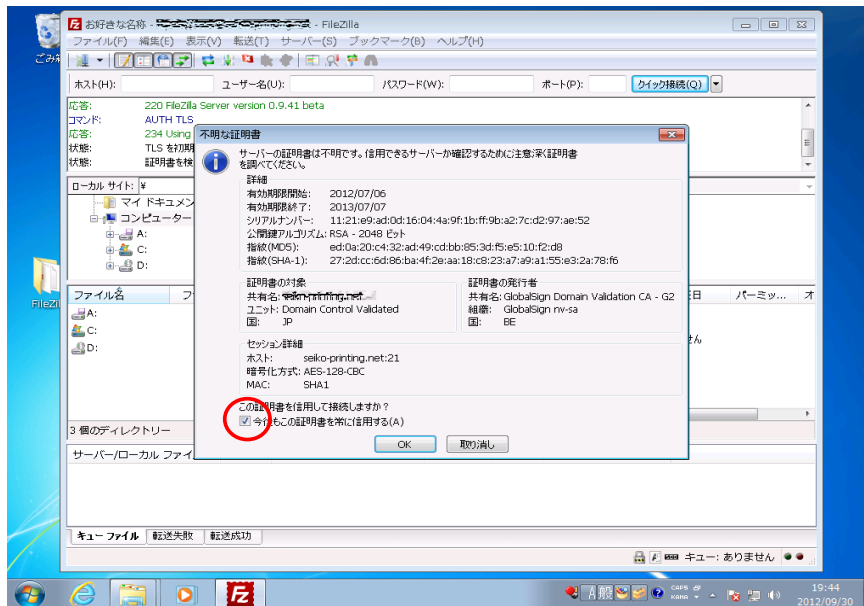
9. Filezillaを起動した画面左上の赤丸のアイコンをクリックすると、保存された設定が呼び出せるようになります。



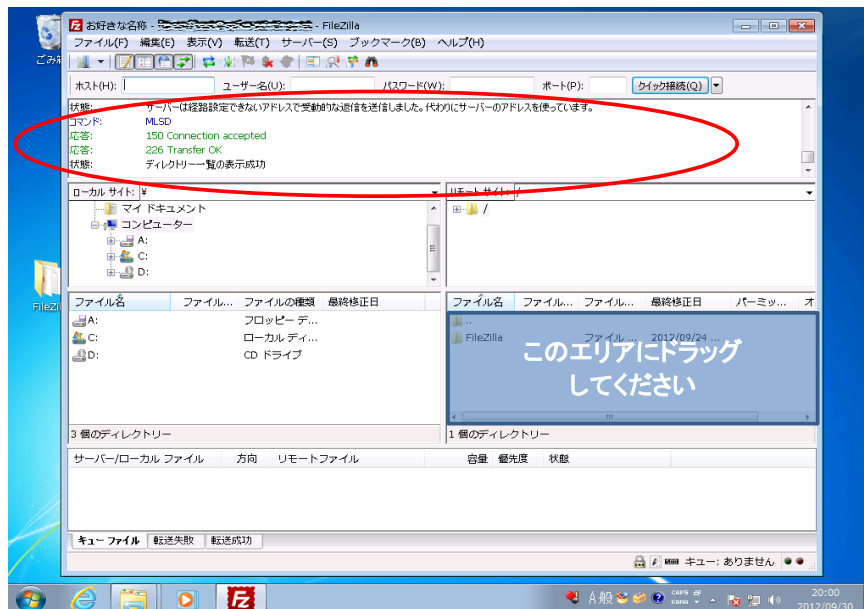
10. 設定されたアカウントをクリックすると、PASSWORDを要求されます。  
環境によってファイアーウォールの許可を求められますが、許可してください。  
(パスワードを記録するにチェックを入れた場合は、切断するまでパスワードは保存されます。)



1 1. PASSWORDが正しい場合、SSL証明書の許可画面が出ます。チェックを入れてOKを押して下さい。



1 2. 接続が完了した場合は、下記のような画面になります。



FileZillaを使用してFTPサーバーを利用すると、SSL（暗号化）で保護された接続で転送しますので安全です。弊社FTPサーバーご利用時は、FileZillaを使用して接続しデータの転送を行ってください。何かご不明点がございましたら、担当営業までご連絡ください。