

検査画面(イメージ)

KBD Micro-vision® & Micro-vision®2

マイクロ・ビジョン & マイクロ・ビジョン2

KBD Micro-vision 基本仕様	
検査方式	自動プロファイル調整全画素比較
比較データ	PDF/X1a-2001及準拠・PDF/X-4:2010、8bit-tiff、スキャンデータ
光学解像度	400~500dpi
対応用紙サイズ	・KBD Micro-vision75 最大 750×550 ・KBD Micro-vision105 最大 1,050×750 ・KBD Micro-vision110 最大 1,100×840 ・KBD Micro-vision131 最大 1,310×940
検査時間	スキャン12秒 検査10秒 計22秒
対象欠陥種類	ゴミ付き・版キズ・文字カケ等、データ(刷り本)と比較して差がある部分を検出
機械寸法	・KBD Micro-vision75 W1,200×H1,000×D1,000mm 重量 200kg ・KBD Micro-vision105 W1,400×H1,000×D1,250mm 重量 260kg ・KBD Micro-vision110 W1,400×H1,000×D1,250mm 重量 260kg ・KBD Micro-vision131 W1,600×H1,000×D1,350mm 重量 290kg
オプション	透明シート検査オプション 折丁展開シート検査オプション

KBD Micro-vision2 基本仕様	
検査方式	自動プロファイル調整全画素比較
比較データ	PDF/X1a-2001及PDF/X-4:2010準拠-PDF 8bit-tiff、スキャンデータ
比較対象紙	紙厚 0.06~0.3mmの普通紙
光学解像度	600dpi
対応用紙サイズ	・KBD Micro-vision2 84 最大 594×841 ・KBD Micro-vision2 125 最大 880×1,250
検査時間	スキャン4秒 検査22秒 計26秒
対象欠陥種類	ゴミ付き・版キズ・文字カケ等、データ(刷り本)と比較して差がある部分を検出
機械寸法	・KBD Micro-vision2 84 W1,300×H542×D960mm 重量 95kg ・KBD Micro-vision2 125 W1,720×H542×D1,210mm 重量 135kg
制御盤寸法	W450×D650×H600
付属	23インチタッチモニタ、マウス、キーボード



印刷機材の総合商社 **株式会社 光文堂**

本店 / 〒460-0022 名古屋市中区金山二丁目15-18
TEL (052) 331-4111 (代) FAX (052) 331-4691
<http://www.kobundo.co.jp>

- | | |
|------------|--|
| 技術サービスセンター | 〒466-0059 愛知県名古屋市中区福江二丁目10番15号 ☎(052)872-4768 |
| 東京支店 | 〒114-0016 東京都北区上中里二丁目5番9号 ☎(03)3914-2565 |
| 東北支店 | 〒984-0003 宮城県仙台市若林区六丁目の目北町4番30号 ☎(022)287-3711 |
| 静岡支店 | 〒422-8056 静岡県静岡市駿河区津島町15番27号 ☎(054)282-4111 |
| 大阪支店 | 〒581-0039 大阪府八尾市太田新町一丁目300番地 ☎(072)989-7061 |
| 北九州支店 | 〒802-0018 福岡県北九州市小倉北区中津口一丁目1番32号 ☎(093)522-1611 |
| 福岡支店 | 〒812-0011 福岡県福岡市博多区博多駅前4-37-2 ☎(092)433-5280 |
| 北海道営業所 | 〒064-0805 北海道札幌市中央区南五条西14丁目4番20号ひふみビル1F ☎(011)551-8506 |
| 青森営業所 | 〒030-0901 青森県青森市港町一丁目17の1 ☎(017)741-3311 |
| 山形営業所 | 〒990-0813 山形県山形市検町2丁目4-10 ☎(023)682-7344 |
| 千葉営業所 | 〒264-0025 千葉県千葉市若葉区都賀2-10-10ウイングス長谷川1F ☎(043)214-7881 |
| 山梨営業所 | 〒400-0861 山梨県甲府市城東二丁目26の20番地 ☎(055)235-7097 |
| 沼津営業所 | 〒410-0033 静岡県沼津市杉崎町13番27号スキャンション1F ☎(055)923-0665 |
| 浜松営業所 | 〒430-0911 静岡県浜松市中区新津町479 ☎(053)460-1811 |
| 岐阜営業所 | 〒500-8227 岐阜県岐阜市北一色三丁目7番4号 ☎(058)246-5711 |
| 福井営業所 | 〒918-8204 福井県福井市南四ツ居一丁目8-9 ☎(0776)53-8066 |
| 金沢営業所 | 〒921-8011 石川県金沢市入江二丁目291番地 ☎(076)291-7331 |
| 富山営業所 | 〒930-0038 富山県富山市緑町二丁目1番18号 ☎(076)424-3638 |
| 京都営業所 | 〒612-8248 京都府京都市伏見区下鳥羽上三軒町121コフォート大手筋4F ☎(075)605-6250 |
| 山口営業所 | 〒754-1277 山口県山口市阿知須777番地の1 ☎(0836)65-4647 |
| 大分営業所 | 〒870-0849 大分県大分市賀来南一丁目1-71 ☎(097)548-7281 |
| 熊本営業所 | 〒861-8037 熊本県熊本市東区長嶺西一丁目6-106 ☎(096)381-2573 |
| 沖縄営業所 | 〒900-0031 沖縄県那覇市若狭三丁目31番1号 ☎(098)861-3881 |

〈製造元〉 **ジクス株式会社 GICS Co.,Ltd.**

本社 〒174-0054 東京都板橋区宮本町44-6
Tel. 03-5918-9013
Fax. 03-5918-9014

●仕様・デザイン等につきましては改良のため、予告なしに変更することがありますのでご了承下さい。
●09-28-70

印刷機側設置型 刷り出し・抜き取り検査装置
Print Inspection System

KBD Micro-vision 2

KBD Micro-vision® & Micro-vision®2

刷版データとの比較により、刷り出しでの品質チェック要項をすべて満たした高精度スタートプレス検査装置

本刷り前、刷り出しシート上の版キズ、ゴミ付き等をチェックする作業。オペレーターが最も神経を使い入念にチェックをする重要な工程です。KBD Micro-visionは400dpi~600dpiの高解像度でオペレーターの第3の目となり、広い印刷紙面から見落としなく、人の目では発見が困難な微細な版キズやゴミ付きを版データと比較して見つけ出し、安心のスタートプレスを実現します。もちろん刷り本と刷り本の比較も高速で行います。



400dpi高画素分解能と、独自のアルゴリズムによる、極細い版傷、文字欠けの安定検査

KBD Micro-vision®



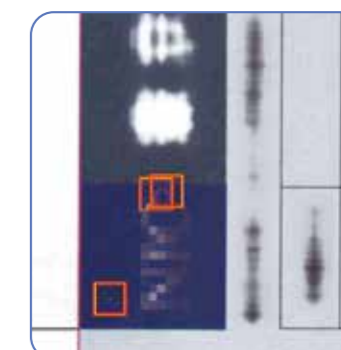
KBD Micro-vision®2



設置場所を選ばない軽量、コンパクト設計
※KBD Micro-vision2には、PC、モニター、マウス、キーボード、制御コントロールボックスが付いております



簡単な用紙のセットと、検査フロー



従来の刷版比較では、出来なかった、印刷図柄上の微細濃度欠陥を検出

特長

薄紙の裏写り防止に対応した ブラック吸着パネル

(KBD Micro-vision & KBD Micro-vision2)

薄紙など、反対面の印刷図柄が透けて見るとその部分を検出して正しい検査が出来なくなりますが低反射のブラック吸着パネルにより裏写りを防止して安定した検査を実現します。

自動位置調整機能

(KBD Micro-vision & KBD Micro-vision2)

刷り本と位置を読み取り位置を自動的に補正しますので、吸着パネル上への刷り本のセットを簡単にします。

蒸着紙などの金属的光沢を持つ刷り本に 対応したマルチフレックスライト

(KBD Micro-vision)

蒸着紙など、通常の紙と違った光の反射を持つ用紙の場合でも、標準装備のマルチフレックスライトによって紙の上の印刷と同じ様に検査する事が出来ます。

オプション

折丁展開シート検査

(KBD Micro-vision)

オプションのアタッチメントにて、輪転機折丁を広げたシートの検査が出来ます。

自動プロフィール調整機能

(KBD Micro-vision & KBD Micro-vision2)

データとの比較では、紙の地色とデータの白色部や、発色の違いなどがあります。これらの違いを自動補正し高精度で安定した検査を実現します。

刷り本内図柄比較検査

(KBD Micro-vision)

多面付けのシートなどで、面付けと面付けなどを比較する事が出来ます。入れ子など向きが変わっているものにも対応出来ます。

透明フィルム検査

(KBD Micro-vision)

PET(ポリエステル)・PP(ポリプロピレン)などの透明シートへ印刷された刷り本の検査が出来ます。